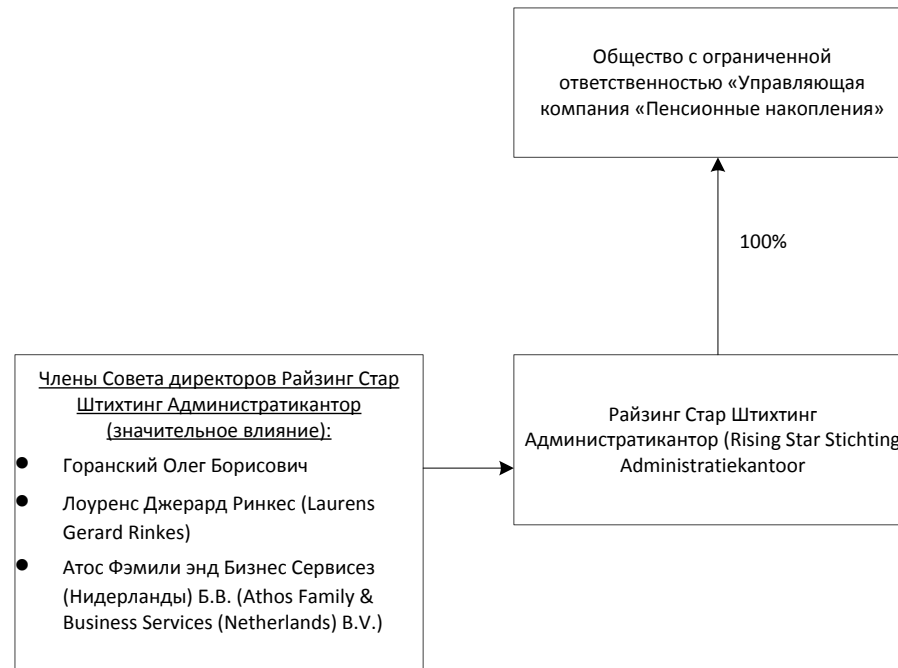


Приложение 11 к Положению Банка России от 26 декабря 2017 года № 622-П «О порядке раскрытия информации о лицах, под контролем либо значительным влиянием которых находятся банки – участники системы обязательного страхования вкладов физических лиц в банках Российской Федерации, а также о порядке раскрытия и представления в Банк России информации о структуре и составе акционеров (участников) негосударственных пенсионных фондов, страховых организаций, управляющих компаний, микрофинансовых компаний, в том числе о лицах, под контролем либо значительным влиянием которых они находятся»

**Схема взаимосвязей акционеров (участников) Общества с ограниченной ответственностью «Управляющая компания «Пенсионные накопления» (НФО) и лиц, под контролем либо значительным влиянием которых находится НФО**



Дата: 19.04.2018 г.